

**BMZ**  
DRIVE SYSTEMS



## Service Tool Release 1.0.1.1

Sehr geehrte Fachhändler,

wir möchten Ihnen hiermit mitteilen, dass ab **Dienstag, den 29.03.2016** eine neue Version (1.0.1.1) des Service Tool für Sie zur Verfügung steht.

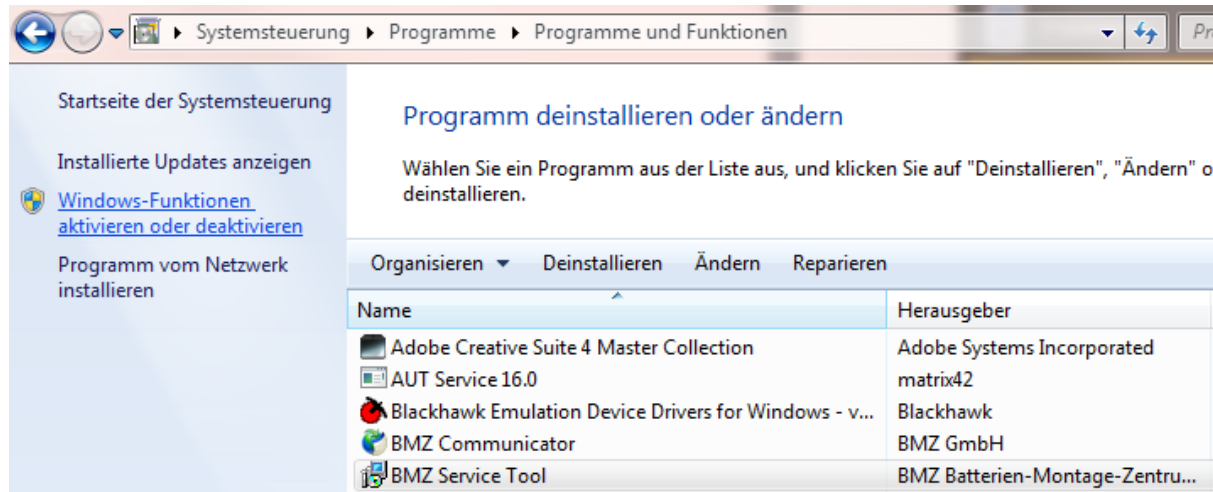
Ab diesem Zeitpunkt sind ältere Versionen nicht mehr lauffähig.

Die neue Version beinhaltet den notwendigen Endbenutzer-Lizenzvertrag und wird es Ihnen ermöglichen auch über den Micro USB-Port der neuen Displaygeneration [Sportive Display (CSI) und New Style Display (CI)] das Service Tool zu benutzen. Zusätzlich wird die individuelle Einstellung der Unterstützungsstufen möglich sein.

# Service Tool Release 1.0.1.1

## Installation:

Um diese Version zu installieren muss die vorherige Version deinstalliert werden. Dazu bitte in der Windows Systemsteuerung das BMZ Service Tool deinstallieren.



Auf unserer Website: <https://service.bmz-gmbh.de> (Anmeldung rechts oben) unter dem Punkt Programmsoftware befindet sich der Download des neuen Release.

Bitte die heruntergeladene Datei „BMZServiceTool.zip“ entpacken, bzw. die „setup.exe“ ausführen und dem Installationsprozess folgen.

# Service Tool Release 1.0.1.1

## Handhabung:

Die neuen Displays sind mit einem USB A auf Micro-USB Kabel zu verbinden. Zum Einstellen der Unterstützungsstufe bitte den Reiter „Produkteinstellungen“ aufrufen und eine Unterstützung in Prozent eintragen. Zum Übernehmen der Einstellungen den blauen „play-button“ drücken und die Bestätigung mit grünem Haken abwarten.

Den aktuellen Wert können Sie bei den Produktdaten auslesen.

Lacuba MY16

Com-Port: COM21

0000

Brose Pedelec CAN

Diagnosedaten

Produktdaten

**Produkteinstellung**

Registerdaten lesen

Produktsoftware

### Antriebssystem Lacuba MY16 - Produkteinstellung

#### Motor Support Level

Support Level 1 Cruise in %  
Daten  (0-125)

Support Level 2 Tour in %  
Daten  (50-250)

Support Level 3 Sport in %  
Daten  (100-320)

#### Radumfang

Neuer Radumfang  
Daten  (2150-2310)

## Service Tool Release 1.0.1.1

Dear Dealer,

we would like to announce that from **Tuesday, 2016/03/29** a new service tool version (1.0.1.1) will be available for you. From this point, older versions are no longer operable.

The new version includes the necessary end user license agreement and will also allow you to connect to the new display generation [Sportive Display (CSI) and New Style Display (CI)] via the micro USB port.

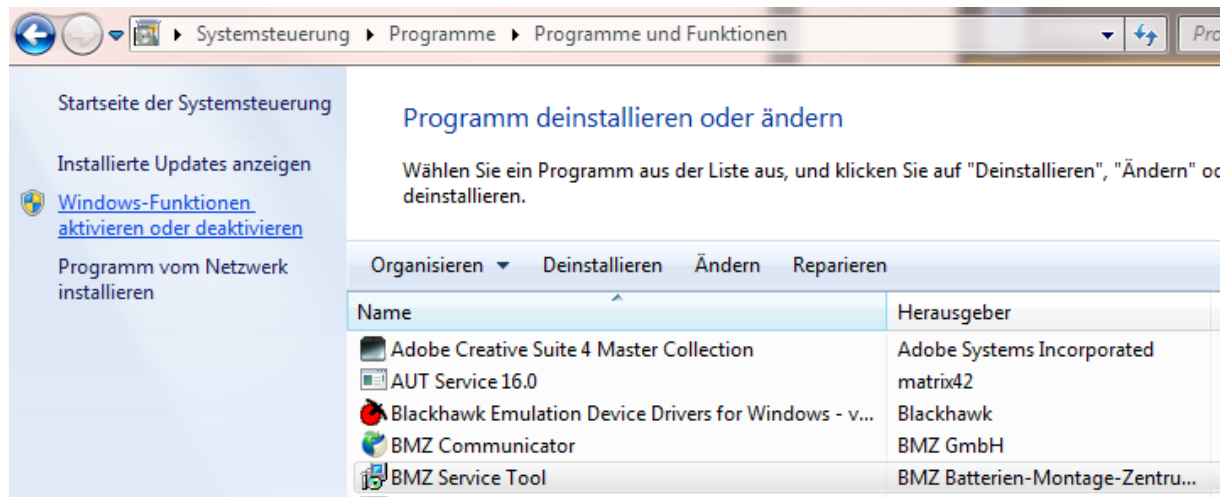
In addition, the individual adjustment of the support levels will be possible.

# Service Tool Release 1.0.1.1

## Installation:

To install this version, the previous version of the Service Tool must be completely uninstalled.

For this please uninstall the BMZ service tool in the Windows Control Panel.



On our website: <https://service.bmz-gmbh.de> (login top right) under the item program software is the download of the new release.

Please download "BMZServiceTool.zip", unzip it or execute the "setup.exe" and follow the installation process.

# Service Tool Release 1.0.1.1

## Handling:

The new displays have to be connected with a USB A to Micro USB cable. To adjust the level of assistance please go to the tab "Product Settings" and enter a support percentage. To accept the settings, press the blue "play button" and wait for the confirmation of a green checkmark.

The current value can be read out in the tab "Product data".

